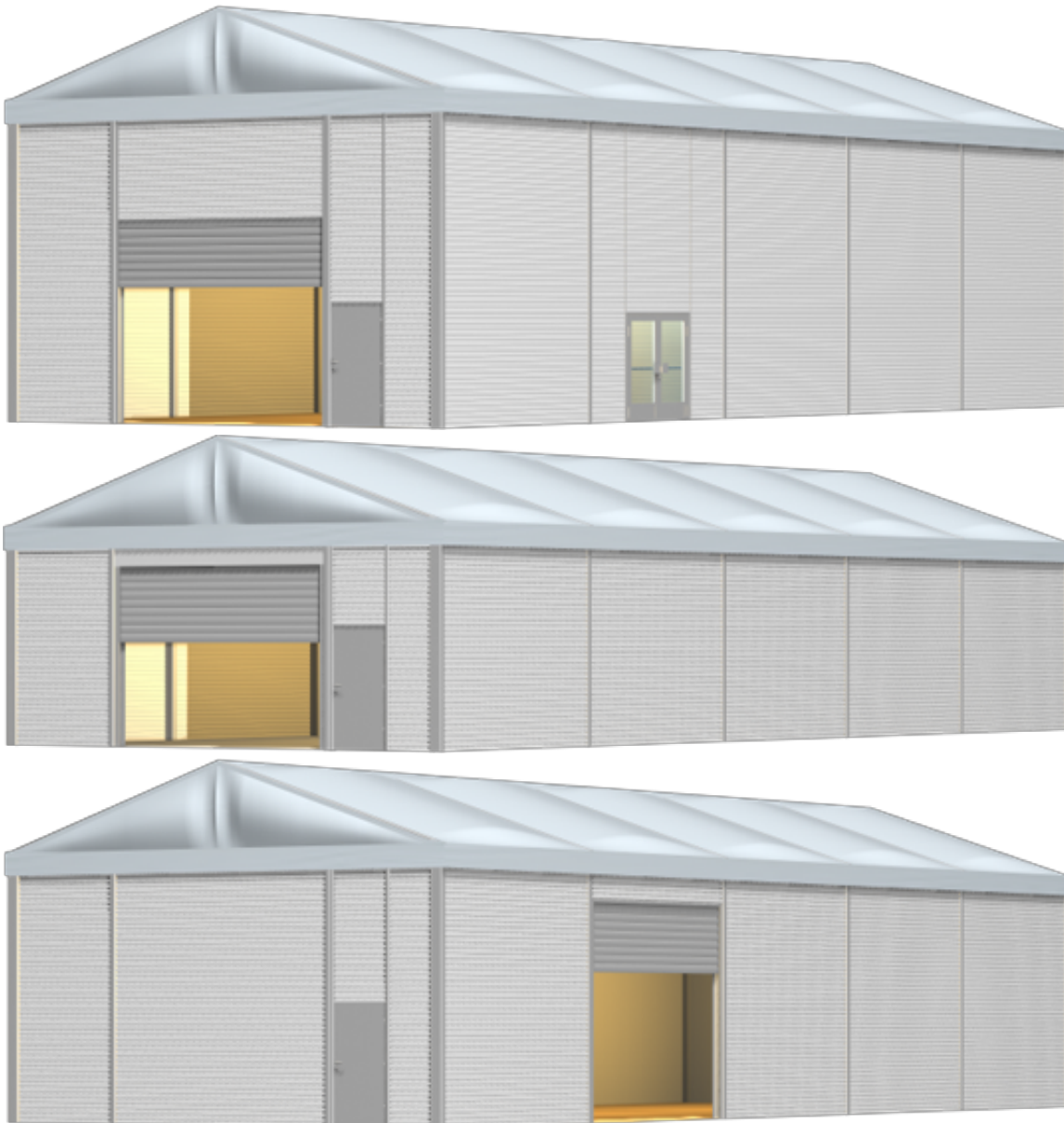
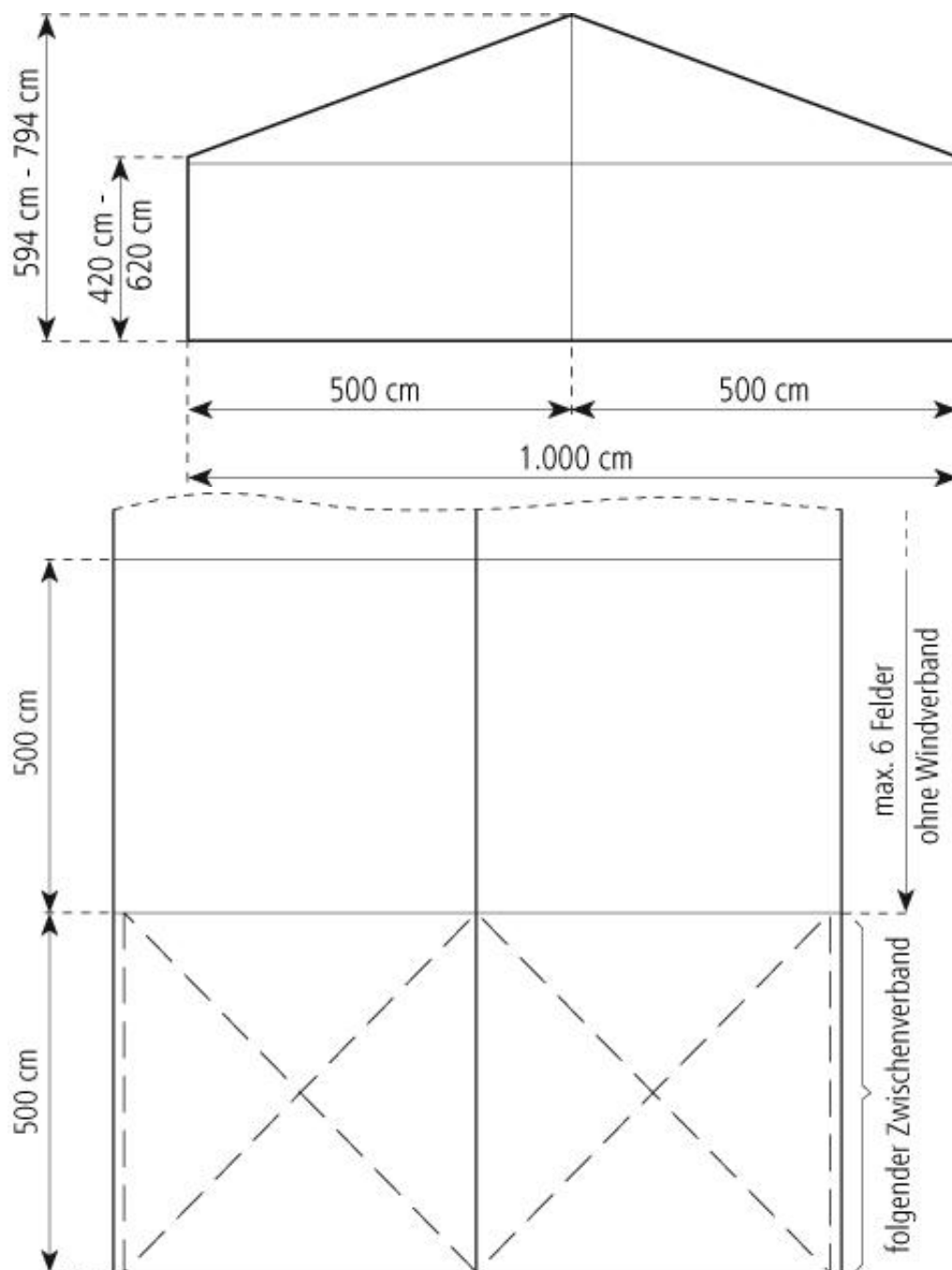


篷房图像



篷房俯视图与侧视图



## 技术数据

跨度	1000 cm
边高	420cm, 520 cm, 620cm
顶高	594cm, 694 cm, 794cm
角度	18°
每单元长度	500 cm
山墙中柱	2根山墙中柱（每个山墙面）
最长部件	554cm, 654 cm, 754cm
最小篷房长度	1000 cm

最大篷房长度	无限制
主型材	252 mm x 122 mm x 4 mm
屋檐连接	屋檐内部采用内插式连接方式
根据DIN标准最大承载风力	100 km/h
风负荷	0.5 kN/m
积雪负载能力	0.75 kN/m
篷布	PVC涂层布，防火标准：DIN4102 B1， M2，或者通过国际标准组织审核的充气纺布屋顶 横梁可以用十字形支柱代替
特殊设计	锌钢板；外部涂料：RAL 9002
梯形金属板	、颜色：灰白色；内部防护涂层：iso-sandwich elements